

Propriétaires de bois et forêts en Ardèche

avec le CRPF devenez sylviculteurs !

SYLVICULTURE

GESTION FORESTIÈRE

PRODUCTION

DÉVELOPPEMENT DURABLE



La forêt privée en Ardèche

- 52 % : taux de boisement
- 90 % de la forêt est privée :
 - 264 000 ha
 - 48 650 propriétaires forestiers
 - 239 Plans Simples de Gestion agréés pour 16 441 ha
 - 439 Codes de Bonnes Pratiques Sylvicoles pour 4 368 ha
- 232 000 m³ de bois : récolte annuelle moyenne

(Sources : CRPF 06/2014 - IFN 2005-2009 - Cadastre 2009 - SERFOBE)

résineux 48 %
feuillus 52 %

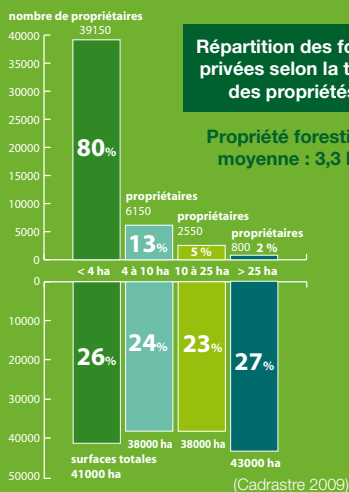
PRINCIPALES ESSENCES FORESTIÈRES (forêt privée de production, en % des surfaces)

	Châtaignier	17
	Chêne pubescent	16
	Hêtre	8
	Autres chênes	5
	Autres feuillus	6
	Pin sylvestre	23
	Pin maritime	7
	Douglas	7
	Sapin pectiné	5
	Autres résineux	6

(Source : IFN 1995) **100**

Répartition des forêts privées selon la taille des propriétés

Propriété forestière moyenne : 3,3 ha



Le CRPF vous conseille pour gérer durablement votre forêt

Le Centre Régional de la Propriété Forestière

Organisme public administré par un conseil de propriétaires privés élus



SENSIBILISE ET FORME

les propriétaires et leurs gestionnaires aux techniques sylvicoles.

CONTRIBUE À L'AMÉLIORATION DE LA GESTION DURABLE DES FORÊTS,

agrée les Plans Simples de Gestion et enregistre les Codes de Bonnes Pratiques Sylvicoles.

REGROUPE LES PROPRIÉTAIRES

pour la gestion forestière, la mobilisation de la ressource bois, et de la desserte des massifs forestiers.

PARTICIPE À LA PROTECTION DE LA FORÊT ET À SA PÉRENNITÉ

et contribue à la prise en compte de la forêt privée dans la société et l'aménagement du territoire...

DEVENEZ SYLVICULTEUR

- Formations à la forêt et à sa gestion
- Visites conseils personnalisées gratuites

DEVENEZ GESTIONNAIRE

- Documents de gestion durable (PSG, CBPS...)
- Fiscalité, réglementation, aides financières

DEVENEZ PRODUCTEUR

- Associations de travaux et de gestion
- Restructuration foncière forestière
- Regroupement pour coupes et travaux, réalisation de pistes forestières

DEVENEZ ACTEUR DU DÉVELOPPEMENT DURABLE

- Certification forestière
- Diversification (trufficulture, sylvopastoralisme, sylviculture de prévention des feux de forêts...)
- Biodiversité, santé des forêts, paysage, protection de l'eau, des sols

PLUS D'INFORMATIONS, ACTUALITÉS... : www.foretriveefrancaise.com/rhonealpes



Des outils à votre disposition



- Journal régional Le Forestier Privé

- Notes techniques

- Guides de sylviculture

- Guides des stations forestières

- Parcelles de démonstration

- Schéma Régional de Gestion Sylvicole

- Codes de Bonnes Pratiques Sylvicoles

En partenariat avec la Direction Départementale des Territoires, la Région Rhône-Alpes et ses contrats territoriaux (CDDRA, PSADER...), le Conseil général, la Chambre d'agriculture, le Parc Naturel Régional, le Conservatoire des Espaces Naturels Rhône-Alpes...

En lien avec les organisations forestières : syndicats de forestiers privés, groupements locaux de sylviculteurs, coopératives, experts forestiers, interprofessions...

Vous êtes propriétaire de bois et forêts en Ardèche... Vous vous interrogez sur sa gestion, son rôle, son devenir... Contactez le technicien de votre secteur !

Toutes les interventions du CRPF sont gratuites pour les propriétaires.

Le CRPF, une équipe de professionnels au service de la gestion durable des forêts privées, en Ardèche et sur tout le territoire de Rhône-Alpes.



J. DEGENEVE F. CHAZAL C. BARBE M. GIRAUD B. PASTUREL

Nord Vivarais : Maël GIRAUD

CRPF Rhône-Alpes - 1718 Route de Lyon - 07430 DAVEZIEUX
tél/fax : 04 75 32 29 44 - mael.giraud@crpf.fr

Bassin de l'Eyrieux - Ouvèze : Bruno PASTUREL

CRPF Rhône-Alpes - Les Bruas (Ent Souche)
07360 LES OLLIERES SUR EYRIEUX - tél/fax : 04 75 65 21 66
bruno.pasturel@crpf.fr

Région d'Aubenas - Bas Vivarais : Jacques DEGENEVE

CRPF Rhône-Alpes - 10 place Olivier de Serres - 07200 AUBENAS
tél : 04 75 35 40 26 - fax : 04 75 35 54 51
jacques.degeneve@crpf.fr

Montagne - Sud-Cévennes : Frédérique CHAZAL

CRPF Rhône-Alpes - 10 place Olivier de Serres - 07200 AUBENAS
tél : 04 75 35 40 26 - fax : 04 75 35 54 51
frederique.chazal@crpf.fr



Ingénieur Ardèche-Drôme :

Christophe BARBE

CRPF Rhône-Alpes - Chambre d'Agriculture
95 av. Georges Brassens - CS 30418
26504 BOURG-LES-VALENCE CEDEX
tél : 04 27 24 01 80 - fax : 04 27 24 01 82
christophe.barbe@crpf.fr

Directeur : Xavier MARTIN
Siège : CRPF Rhône-Alpes
Parc de Crécy
18 av. du Général de Gaulle
69771 St-Didier-au-Mont-d'Or cedex
tél : 04 72 53 60 90
fax : 04 78 83 96 93
rhonealpes@crpf.fr

www.foretriveefrancaise.com/rhonealpes

Le CRPF Rhône-Alpes est une délégation régionale du



avec le concours de la Région Rhône-Alpes et du Ministère de l'agriculture, de l'agroalimentaire et de la forêt



Imprimé sur papier

